

新潟市西区五十嵐二の町

地番 A 8463-38			
測点	Xn	Yn	(Xn+1 - Xn-1)Yn
Z14	206896.265	38053.235	-199779.483750
Z16	206897.000	38049.125	-334984.496500
B7	206887.461	38047.744	-391282.999296
S8	206886.716	38052.790	-75192.313040
CK205	206885.485	38061.130	561477.789760
561	206901.468	38062.380	638115.800700
560	206902.250	38054.058	-197995.263774
倍面積			359.034100
面積			179.5170500
地積			179.51 m ²

地番 B 8463-43			
測点	Xn	Yn	(Xn+1 - Xn-1)Yn
560	206902.250	38054.058	-671121.366888
561	206901.468	38062.380	83813.360760
199	206904.452	38062.612	487505.934496
CK227	206914.276	38063.382	592494.604212
V4	206920.018	38063.819	241591.059193
V5	206920.623	38055.863	-34783.058782
Z21	206919.104	38056.372	-699209.722756
倍面積			290.810235
面積			145.4051175
地積			145.40 m ²

地番 C 8463-44			
測点	Xn	Yn	(Xn+1 - Xn-1)Yn
V5	206920.623	38055.863	-65950.810579
V4	206920.018	38063.819	34105.181824
201	206921.519	38063.933	340063.177422
Z4	206928.952	38068.688	346006.305232
Z3	206930.608	38067.023	102286.090801
Z2	206931.639	38067.662	307396.370650
Z5	206938.683	38060.512	231217.610400
Z6	206937.714	38057.679	-644392.620828
Z20	206921.751	38055.485	-650406.294135
倍面積			325.010787
面積			162.5053935
地積			162.50 m ²

合計 487.4275610

基本三角点等の名称及び座標値

点名	X座標	Y座標	備考
40B19	206879.987	38132.384	街区多角点
4A377	206914.560	38086.032	街区多角点節点

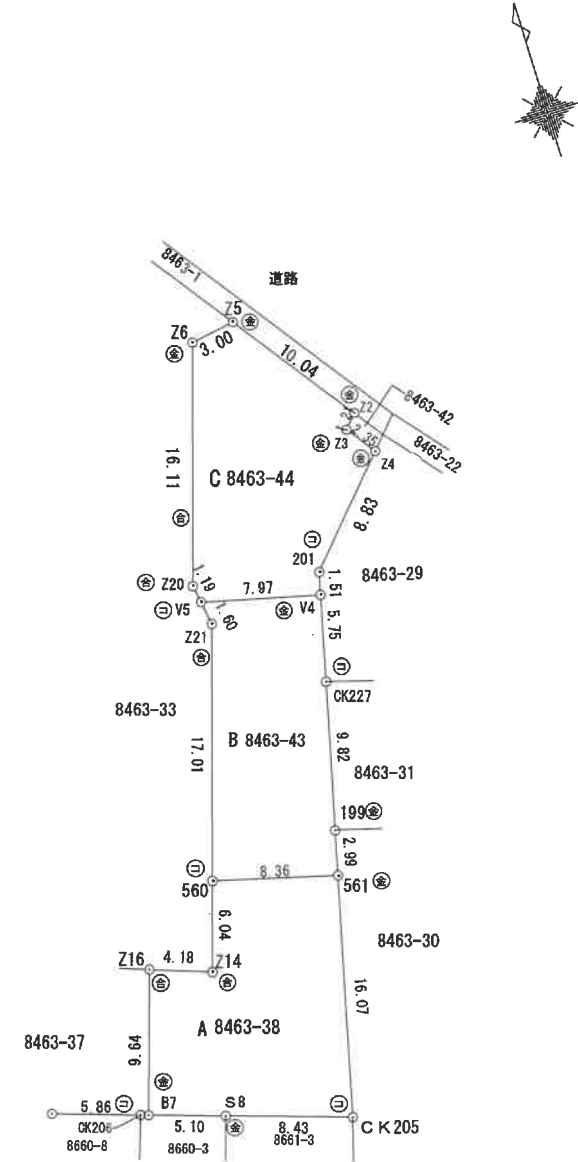
測地系	世界測地系 (測量成果2011)
座標系	Ⅷ系

測量年月日：令和3年4月13日

⊙金属標 ⊕石杭 ⊗プレート板 ⊖コンクリート杭 ⊕合成樹脂杭 ⊕鋳杭

新潟市中央区鳥屋野一丁目3番53号
土地家屋調査士 斎藤幸一

令和 3 4 13



株式会社 エヌ・アール・ケー総合企画
代表取締役 高橋 徹